

**SCENARI DI RISCHIO ED UBICAZIONE DELLE AZIENDE E DEI PRINCIPALI RIFERIMENTI TERRITORIALI**

**Legenda**

Posti di blocco stradale (dettagli al Capitolo III.2)

★ Posti di blocco stradale (dettagli al Capitolo III.2)

Zone industriali esterne e altre informazioni (dettagli in Annesso 1)

■ Zona Industriale "Dolina"

■ Zona Industriale Via Travnik

■ Posto Medico Avanzato (Campo sportivo DOMIO)

■ Raccordo autostradale LACOTISCE / RABUIESE (Annesso 2)

Evento incidentale (esplosione vapori - sovrappressione)

— 0,3 Bar (LC 50) - ZONA ROSSA

— 0,14 Bar

— 0,07 Bar (IDLH) - ZONA ARANCIONE

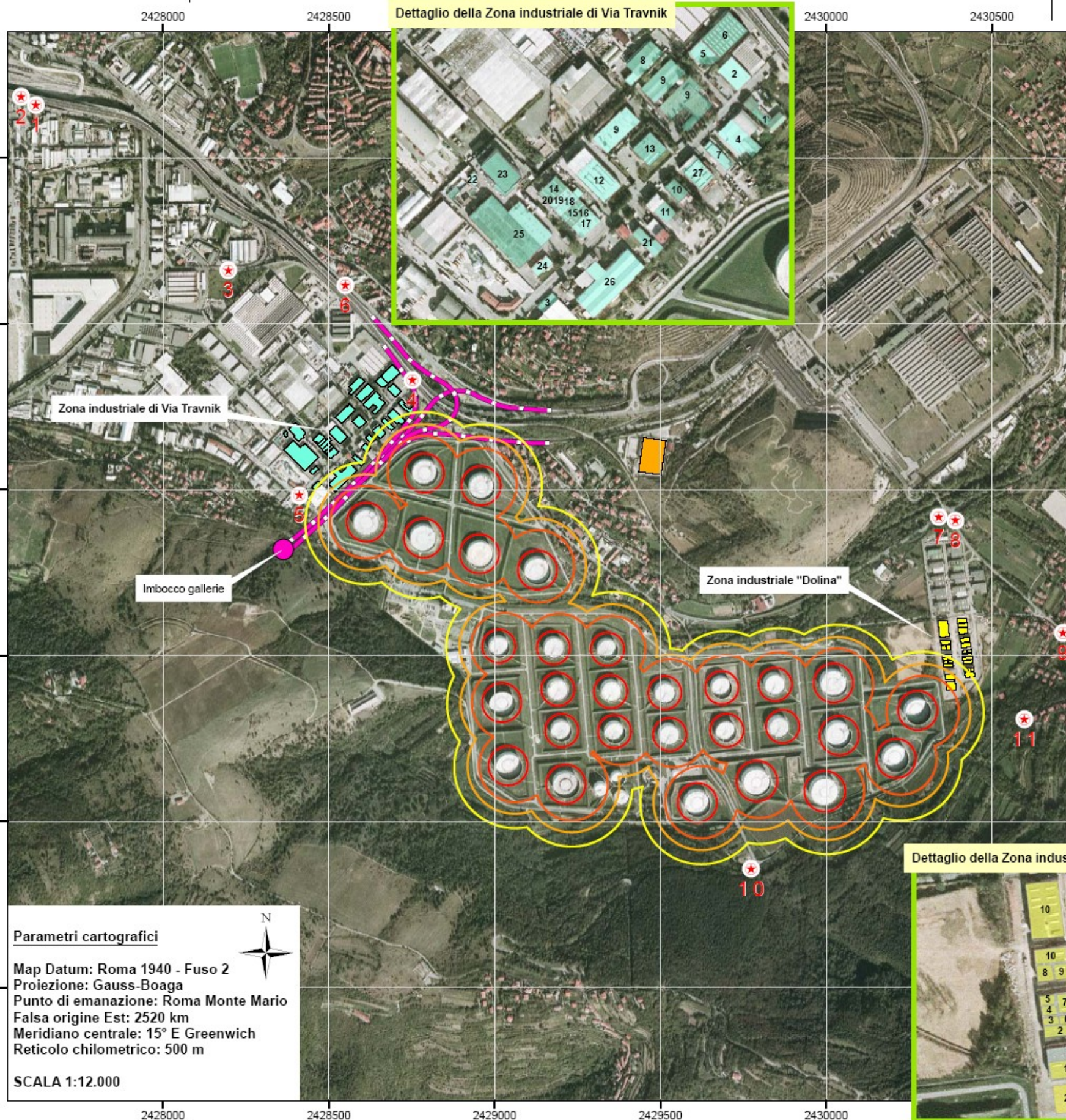
— 0,03 Bar (LOC) - ZONA GIALLA

ZONA BIANCA = Aree esterne a zona gialla

**Nota**

Per maggiore chiarezza espositiva, in planimetria è riportato unicamente l'inviluppo dei cerchi di danno con effetti esterni al perimetro dello stabilimento SIOT S.p.A. riferiti all'evento incidentale "Esplosione vapori per rottura del serbatoio (UVCE)". Gli effetti di questo evento, misurabili in una sovrappressione, sono quelli che raggiungono le distanze di danno maggiori rispetto a tutti gli altri eventi incidentali possibili, e su di essi sono state conseguentemente tarate tutte le procedure operative di cui al presente PEE. Tutti gli altri eventi incidentali ipotizzati ed i relativi effetti sono comunque descritti nel dettaglio al Capitolo III.1 del PEE.

0 250 500 1.000 Metri



**Parametri cartografici**

Map Datum: Roma 1940 - Fuso 2  
 Proiezione: Gauss-Boaga  
 Punto di emanazione: Roma Monte Mario  
 Falsa origine Est: 2520 km  
 Meridiano centrale: 15° E Greenwich  
 Reticolo chilometrico: 500 m

SCALA 1:12.000

Fotografia dello Stabilimento Siot Spa – San Dorligo della Valle Scenari di rischio ed ubicazione delle aziende e dei principali riferimenti territoriali  
 Allegato D